

flexis  mit Edelstahl-
Wannenband Schnitenschutz

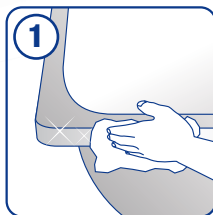


SIA 181 KONFORM
ERHÖHTER SCHALLSCHUTZ

Edelstahlstreifen
als Schnitenschutz

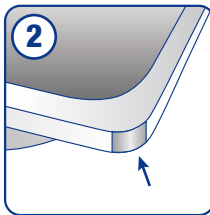
**SWISS
MADE**

MONTAGEANLEITUNG MIT VEREINFACHTER ECKABDICHTUNG



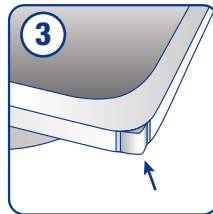
Reinigung

Wannenrand mit Isopropyl-Alkohol Reinigungstuch gut reinigen. Die Flächen müssen staub-, fett- und feuchtigkeitsfrei sein.



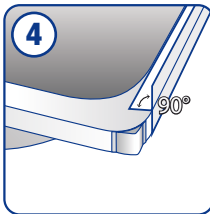
Butylband an Ecken montieren

Doppelseitig klebendes Butylband vormontieren an allen Ecken mit Wandanschluss. Folie entfernen



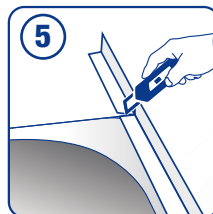
Elastomer Ecke

Mitgelieferte Elastomer Ecke sauber positionieren und fest andrücken.



Wannenband aufkleben

flexisWannenband® gemäß Bild im 90° Winkel an den Wannenrand halten und durch abziehen der Schutzfolie das Wannenschutzband innen (weiss) auf Wannenrand fixieren.



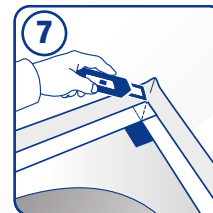
Einschneiden

Mit einem Cutter oder einer Schere das weisse Band einschneiden, damit das Band sauber um die Ecke weiter montiert werden kann.



Eckbereich

Das weisse Band weiter montieren. Schneideschutz aus Karton unter weisses Band legen.



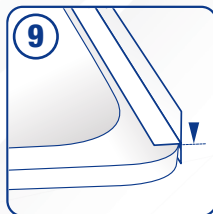
Gehrigschnitt

Nach der Komplettmontage des weissen Wannenschutzbandes werden die Ecken mit Hilfe eines Cutters oder einer Schere in die Gehrig geschnitten.



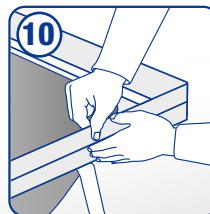
Reststücke entfernen

Reststücke und Schnittschutz entfernen. Das weisse Wannenschutzband gut andrücken



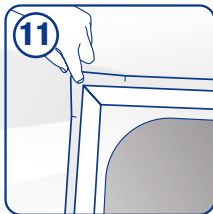
Kontrolle

Wichtig: Überprüfen dass das Wannenschutzband oben bündig mit der Stahlbandoberkante ist, bevor die Schutzfolie des grauen Klebers abgezogen und das Band fix montiert wird.



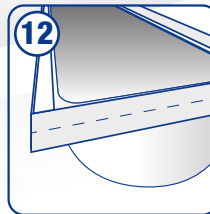
Schutzfolie abziehen

Schutzfolie des grauen Klebers entfernen und den Butylkleber mit dem Handrücken laufend gut an den Wannenrand anpressen.



Ecke ziehen

Wannenband im Eckbereich nach hinten ziehen für eine saubere Eckabdichtung.



Fertig

Wir sehen das fertig montierte Wannenband vor dem Wannenbau.

FUNKTION

Das **flexis Wannenband**[®] ist ein neuentwickeltes Produkt welches die Wannenränder für den Bäder und Duschbereich zu 100% temporär abdichtet im Falle einer defekten Silikonfuge. Gleichzeitig stellt das **flexis Wannenband**[®] einen Wannenrandschutz und eine Schallentkopplung beim Verfliesen der Wände dar. Durch die Neuartigkeit eines eingelegten rostfreien Stahlbandes wird gewährleistet, dass bei nicht korrekter Entfernung der Silikonfuge (falsche Cutterwahl oder falsche Handhabung) das **flexis Wannenband**[®] nicht zerstört wird und somit einen dauerhaften Schutz darstellt.

SCHALLSCHUTZ

Das **flexis Wannenband**[®] verhindert Schallübertragungen an die angrenzenden Bauteile wie Fliesen und Mauerwerk.

SEKUNDÄRDICHTUNG UND WANNEN- SCHUTZ IN EINEM.

Nebst dem wirkungsvollen Schallschutz bietet das **flexis Wannenband**[®] eine zuverlässige Sekundärdichtung rund um die Wannenränder. Im Falle einer defekten Silikonfuge können Wasserschäden verhindert werden, bis die Sanierung der Fuge erfolgt ist. Das **flexis Wannenband**[®] gewährleistet nicht nur optimale Schallentkopplung zwischen Wannenrand und Fliese, es ist auch ein ausgezeichneter Wannenrandschutz, der dem Installateur das sichere Abdecken der Wanne ohne Mehraufwand erlaubt. Dank dem integrierten Fugenhinterfüllprofil bleibt die Silikonfuge dauerhaft stabil und flexibel.

100% MADE IN SWITZERLAND

Das **flexis Wannenband**[®] ist ein zu 100% in der Schweiz entwickeltes und produziertes Produkt.



Flexis.ch AG
Hörnlistrasse 12
CH-8360 Eschlikon TG
Tel. +41 71 970 08 48
Fax +41 71 970 08 49

Die Firma flexis.ch AG mit Sitz in Eschlikon TG wurde im Jahre 2005 gegründet. Wir sind ein mittelständiges Handels- und Produktionsunternehmen.

Auf dem Gebiet der innovativen Elastomer- und Kunststofftechnologie bieten wir ein breites Spektrum an Werkstoffen, welche in Form von Halbzeugen oder daraus entstandenen Endprodukten angeboten werden. Auf Grund unserer mehr als 15-jährigen Berufserfahrung sind wir in der Lage Lösungen in Kooperation mit unseren Kunden zu erarbeiten.

Unser Hauptaktivitäten liegen in den Bereichen Schallschutz, Schwingungstechnik, technische Isolationen und Dämmstoffe, Gummiform- und Gummimetallteile, Gummi- und Kunststoffprofile, Dichtungen und Stanzteile, Kunststoff Dreh- und Frästeile, Kunststoff Giess- und Spritzteile, wasserstrahlgeschnittene Teile sowie Spezialprodukte.