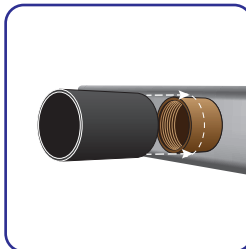


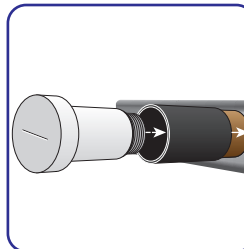
MONTAGEANLEITUNG

1



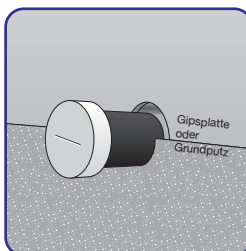
Mantelrohr max. 10mm auf Wandanschluss mit Innengewinde stecken.

2



Bauzapfen (Dichtstopfen) in Wandanschluss festschrauben, so hat das Mantelrohr die richtige Position.

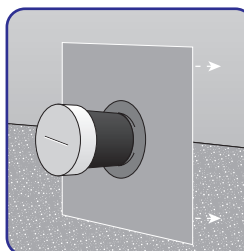
3



Gipsplatte oder Grundputz

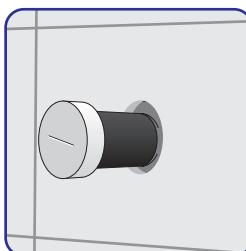
Gipsplattenmontage oder verputzen mit Grundputz.

4



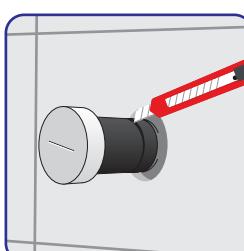
Membrandichtungsmanschette über den Bauzapfen und das Mantelrohr ziehen und mittels rückseitigem Butylkleber fix an der Wand montieren. Somit ist es 100% gegen Spritzwasser geschützt.

5



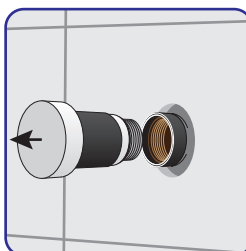
Verfliesen oder fertig verputzen.

6



Mantelrohr bündig oder 1mm überstehend zur fertigen Wand mit dem Messer sauber abtrennen. Bauzapfen dient als Schneideunterlage

7



Dichtstopfen mit abgetrenntem Mantelrohr entfernen damit die Armatur montiert werden kann.

SYSTEMGARANTIE

Systemgarantie wird nur übernommen, wenn mit der im Set enthaltenden Membrandichtungsmanschette montiert wird.

Mehr Informationen unter: www.flexis.ch

8.4.3 Durchdringungen: (aus dem Merkblatt des Plattenverband, Dezember 2010 © SPV)

Durchdringungen werden mit Dichtflansch und/oder Dichtmanschette in die Flächenabdichtung eingebunden. Rohrverlängerungen sollten mindestens 5mm über die Rohwandinstallation herausragen um das fachgerechte Anschliessen der Dichtmanschette zu gewährleisten. Insbesondere bei Mischbatterien sind Dichtflanschkonstruktionen zu bevorzugen. Durchdringungen in Bodenkonstruktionen sollten weitgehend vermieden werden